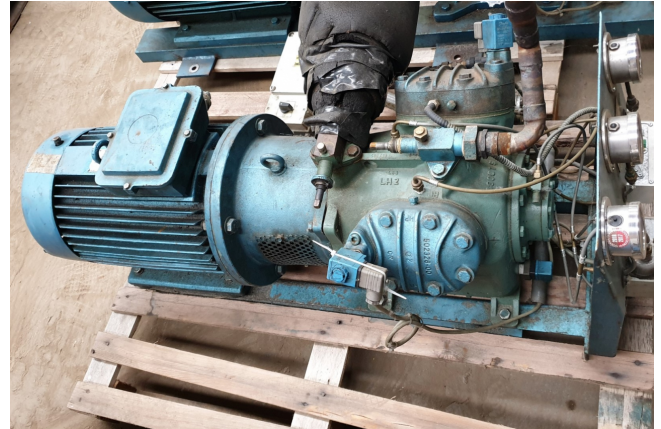


Bitzer 4P.2

Specifications

Hersteller	Bitzer
Typ	4P.2
Kältemittel	Freon
kW at 0°C/+40°C	39,6
kW at -5°C/+40°C	33,0
kW at -10°C/+40°C	27,3
kW at -20°C/+40°C	18,0
kW at -30°C/+40°C	11,2
kW at -40°C/+40°C	6,27
kW at -45°C/+40°C	4,39
E-Motor Specs	Rotor 50 Hz - 15/20 kW - 1445 RPM
Anlaufentlastung	✓
Leistungsregelung	✓
Auf einem Stahlrahmen	✓
Druckschalter	✓
Druckmanometer	✓
Ölniveauregelung AC&R	✓
m ³ / h	47,14
Größe	1250x480x550 mm
Stock	1



Description

Used Bitzer 4P.2

Gebrauchter offener Kolbenkompressor Bitzer 4P.2, direkt angetrieben vom Rotor-Elektromotor 50 Hz - 15/20 kW - 1445 U/min.

